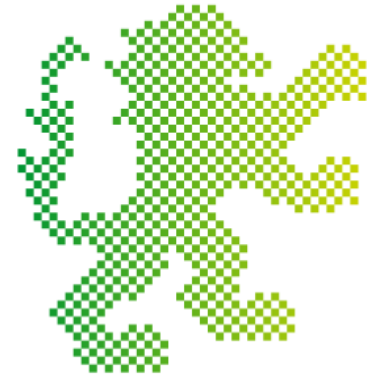


# KLIMAWANDEL.ANPASSUNG AN DIE HITZE

STADTSENIORENRAT GEISLINGEN/ STEIGE

26.03.2026 Astrid Geiger



LANDKREIS  
GÖPPINGEN

## Starkregen



Durchbrochene Lärmschutzwand an der B10  
(Foto: Feuerwehr Ebersbach)

## Hochwasser



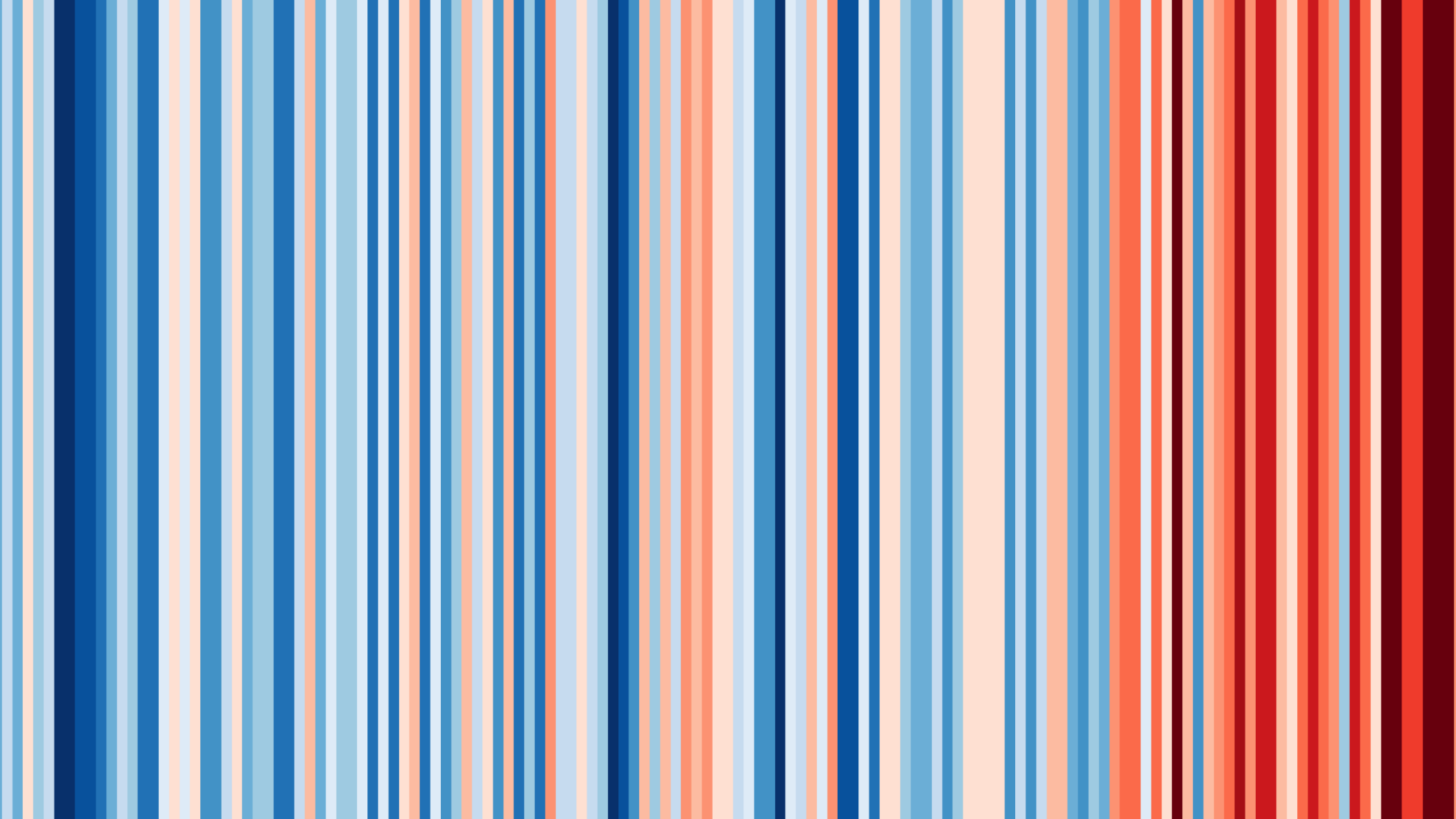
Treibgut an der WKA Göppingen (Quelle: Stuttgarter Nachrichten)

# Hitze, Dürre, Niedrigwasser

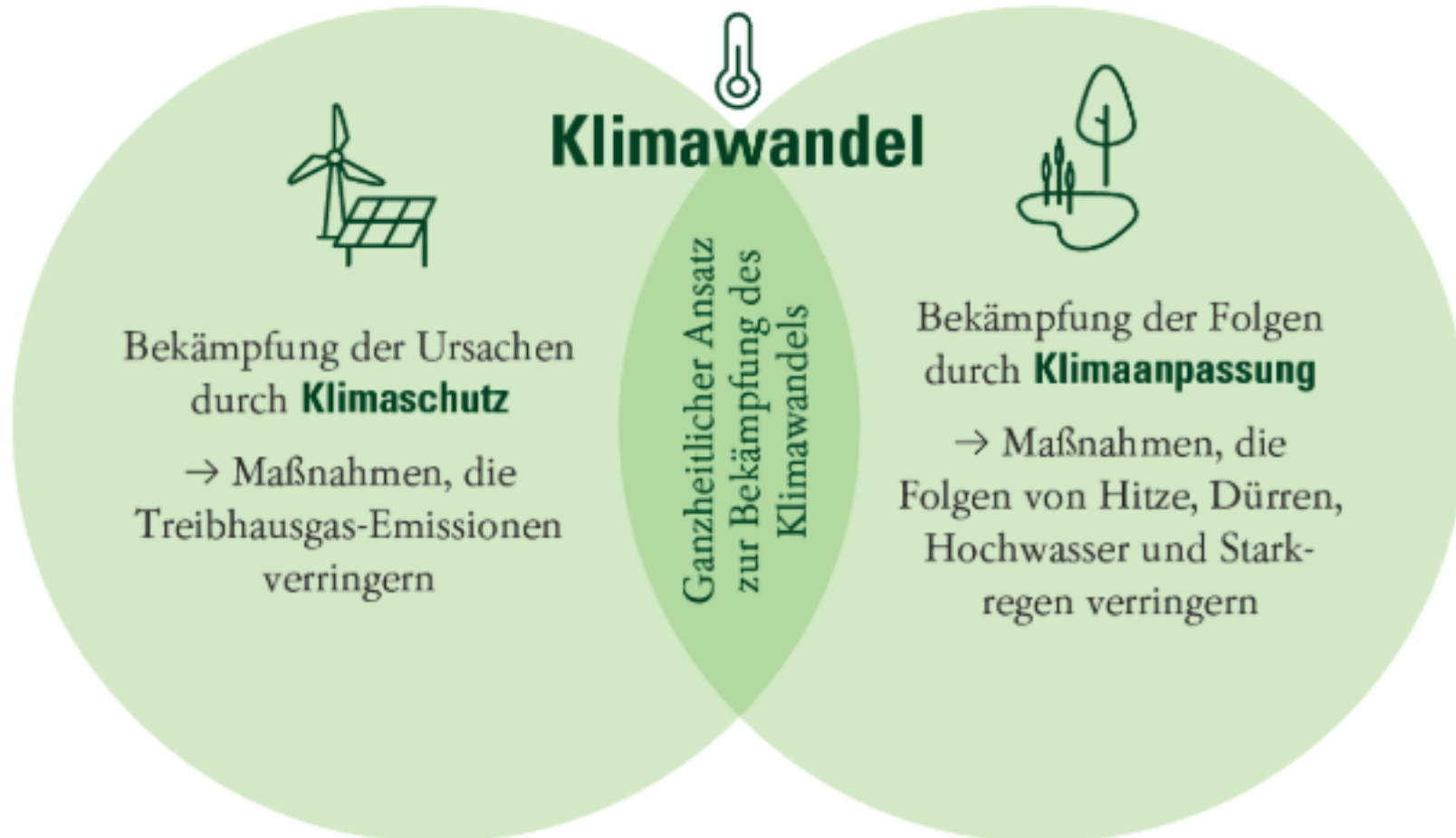


Niedrigwasser am Heubach Juli 2022 (Foto: Dominik Bruker)

Bild: privat








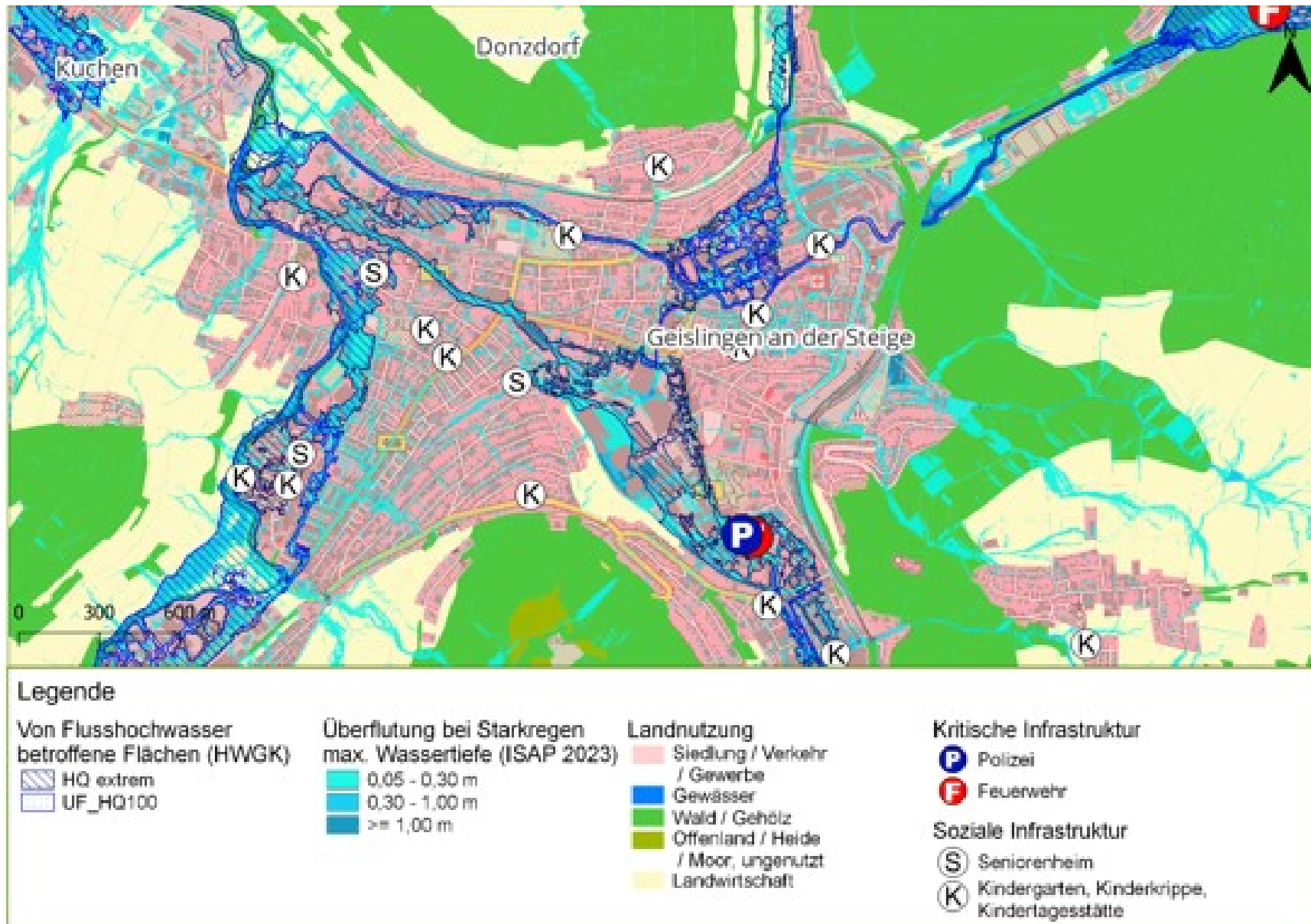
# WAS BEDEUTET KLIMAWANDELANPASSUNG?



# KLIMAANALYSE FÜR GEISLINGEN – ZUKÜNFTIGES KLIMA

Klimaprojektion: Änderungen des Klimas für den Zeitraum 2030-2060 gegenüber der Referenzperiode (1971-2000) bei einer globalen Erwärmung von 2°C (global warming level +2°C)

Klimasignal	Projektion für 2030-2060
 Temperatur	Zunahme der mittleren Jahrestemperaturen von 1,7°C. Von 7,8°C auf 9,5°C
 Sommertage Tageshöchsttemp. mind. 25°C	Zunahme der Sommertage von 15 auf ca. 40 Tage
 Heiße Tage Tageshöchsttemp. mind. 30°C	Zunahme der heißen Tage von 4 auf ca. 12 Tage
 Trockenperioden	Anstieg der Trockenperioden von 12 auf ca. 14 Tage Vegetationsperiode Zunahme um ca. 30 Tage
 Niederschlag	Jahresmittel unverändert, aber: - Im Sommer: geringe Abnahme, gestiegene Wahrscheinlichkeit für Starkregen - Im Winter: geringe Zunahme



Übersicht der Überflutungsbereiche durch Flusshochwasser und Starkregen in Geislingen

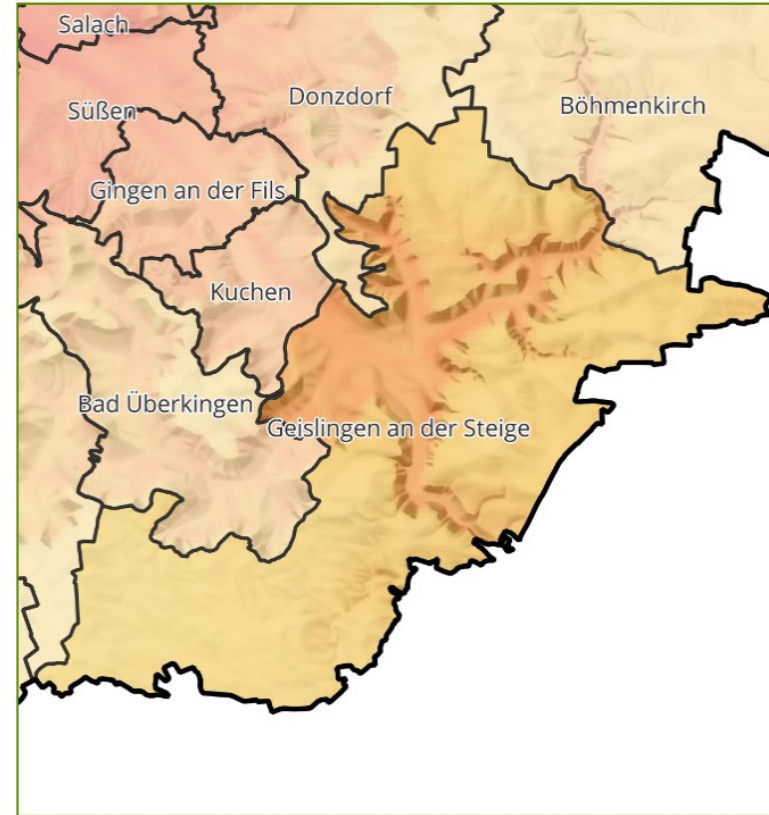
Quelle: Datengrundlagen Verband Region Stuttgart 2023 b, LUBW o. J

# Entwicklung der heißen Tage (>30°C) in Geislingen

Referenzperiode 1971 - 2000



Nahe Zukunft 2031 - 2060



<b>Legende</b>	<b>Anzahl heiße Tage im LK Göppingen</b>	<b>Maßstab</b>	
<b>Verwaltungseinheiten</b> □ Kreisgrenze □ Gemeindegrenze	 2 Tage                      22 Tage	 0                      3                      6 km	

Heiße Tage Referenzperiode (1971-2000) / heiße Tage nahe Zukunft (2030-2060) in Geislingen; Quelle: Datengrundlage Verband Region Stuttgart 2023 a

# HITZE: GESUNDHEITLICHE BEDEUTUNG

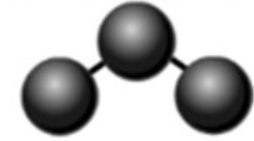


LANDKREIS  
GÖPPINGEN

UV-Strahlung



Bodennahe Ozon



Kopfschmerzen

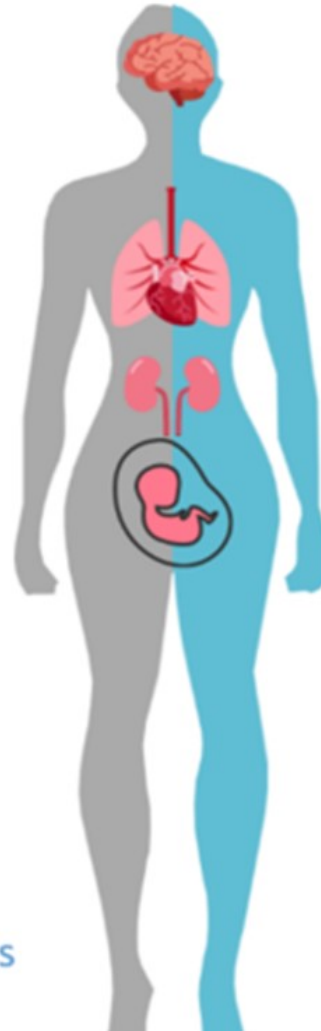
Erschöpfung  
Schwindel  
Bewusstlosigkeit  
Schlaganfall

Nierenerkrankungen

Frühgeburt  
Geringes Geburtsgewicht  
Kindstod

Hautausschlag (durch  
Schwitzen)

Sonnenbrand, Sonnenallergie, Hautkrebs



Augenreizung

Augenerkrankungen

Verschlechterung von Atemwegserkrankungen

Husten

Herz- Kreislauf- Probleme

Muskelkrämpfe (v.a. nach Sport)

Wassereinlagerungen in den Beinen  
Thrombose

Tod

[Gesundheitliche Folgen - Landesgesundheitsamt Stuttgart \(gesundheitsamt-bw.de\)](https://www.gesundheitsamt-bw.de)

# HITZEBEDINGTE STERBEFÄLLE BADEN-WÜRTTEMBERG

2012	Baden-Württemberg	280
2013	Baden-Württemberg	670
2014	Baden-Württemberg	200
2015	Baden-Württemberg	1.600
2016	Baden-Württemberg	320
2017	Baden-Württemberg	630
2018	Baden-Württemberg	1.250
2019	Baden-Württemberg	1.040
2020	Baden-Württemberg	690
2021	Baden-Württemberg	280
2022	Baden-Württemberg	1.080
2023	Baden-Württemberg	850
2024	Baden-Württemberg	620

**Gesamtzahl hitzebedingter  
Sterbefälle, Schätzwerte  
RKI**

Epid. Bulletin 7. Mai 2025

# HITZE: WAS TUN?

Angebote des Landkreis Göppingen - TEAM KLIMA  
und der Stadt Geislingen/Steige



LANDKREIS  
GÖPPINGEN



## WAS KANN DER STADTSENIORENRAT TUN?

**TEAM  
KLIMA**

Schützen Sie sich! Seien Sie anderen gegenüber aufmerksam! Informieren Sie! Bewerben und nutzen Sie die Angebote des Landkreis/ der Stadt!

- Fachvortrag Gesund durch die Hitze (Gesundheitsamt, Kontakt: TEAM KLIMA)
- Hitzeknigge (Kontakt: TEAM KLIMA)



# THEMENSCHWERPUNKT 2025: HITZE

Hitzeknigge – Klauen erwünscht



**TEAM  
KLIMA**

- Zuhause einen kühlen Kopf bewahren
- Draußen clever bleiben
- Grün gegen die Hitze – Natur kann's besser
- Leichte Kost – kühl von innen
- Fit und sicher durch den Arbeitstag
- Im Notfall cool bleiben





## WAS KANN DER STADTSENIORENRAT TUN?

**TEAM  
KLIMA**

Schützen Sie sich! Seien Sie anderen gegenüber aufmerksam! Informieren Sie! Bewerben und nutzen Sie die Angebote des Landkreis/ der Stadt!

- Fachvortrag Gesund durch die Hitze (Gesundheitsamt, Kontakt: TEAM KLIMA)
- Hitzeknigge (Kontakt: TEAM KLIMA)
- Haben Sie Wünsche für die Neugestaltung der Fußgängerzone? Dann wenden Sie sich gerne an Frau Pfau (Stadt Geislingen)
- Mei schattigs Plätzle (Führung in Geislingen, Kontakt: TEAM KLIMA)

Sonja Pfau

Umweltbeauftragte Stadt Geislingen/Steige

Tel.: 07331/24-303

[sonja.pfau@geislingen.de](mailto:sonja.pfau@geislingen.de)

# THEMENSCHWERPUNKT: HITZE

## Mei schattigs Plätzle: Die etwas andere Stadtführung



### **Mei schattigs Plätzle** Geislingen an der Steige

Mei schattigs Plätzle führt uns zu Orten in Geislingen, die auch bei Hitze Erfrischung bieten. Wo wird es in Geislingen am wärmsten? Wie wirkt sich Hitze auf unser Wohlbefinden aus – und wie bleiben wir dabei frisch? Wir erkunden auf einem etwa 2 km langen Spaziergang Orte zwischen Stadtpark, Fußgängerzone und Mehrgenerationenhaus und erfahren, wie Stadtgestaltung helfen kann, mit steigenden Temperaturen umzugehen. Dabei geben wir Tipps für mehr Wohlbefinden an heißen Tagen – von Ernährung bis Alltagsgestal-

20.5., 3.6., 10.6., 24.6. jeweils 16-18 Uhr

Gerne auch mit eigener Gruppe anfragen!



## WAS KANN DER STADTSENIORENRAT TUN?

**TEAM  
KLIMA**

Schützen Sie sich! Seien Sie anderen gegenüber aufmerksam! Informieren Sie! Bewerben und nutzen Sie die Angebote des Landkreis/ der Stadt!

- Fachvortrag Gesund durch die Hitze (Gesundheitsamt, Kontakt: TEAM KLIMA)
- Hitzeknigge (Kontakt: TEAM KLIMA)
- Haben Sie Wünsche für die Neugestaltung der Fußgängerzone? Dann wenden Sie sich gerne an Frau Pfau (Stadt Geislingen)
- Mei schattigs Plätzle (Führung in Geislingen, Kontakt: TEAM KLIMA)
- Trinkbrunnen werden bei der Neugestaltung der Fußgängerzone berücksichtigt - Trinkwasserstation in der Stadtbibliothek
- Fachvortrag Klimafreundlich Gärtnern (TEAM KLIMA, idealerweise mit Gartenbauverein)
- Tipps auf [team-klima.de](https://team-klima.de)

# THEMENSCHWERPUNKT: HITZE AUF [www.team-klima.de](http://www.team-klima.de)

## SCHUTZ VOR HITZE

Hitze belastet Mensch, Tier und Pflanzenwelt.  
Wir haben euch ein paar Tipps zum Schutz vor Hitze zusammengestellt.



## Im Freien

### Schutz vor Hitze

#### SUCHE SCHATTEN

Hohe Temperaturen können im Freien besonders belasten.

- Besonders zwischen 11 und 16 Uhr ist die Sonnenstrahlung am stärksten.
- Suche gezielt schattige Plätze auf, um direkte Sonneneinstrahlung zu vermeiden.
- Natürlicher Schatten ist effektiver als Schatten durch Gebäude, Sonnenschirme oder Sonnensegel, da Pflanzen zusätzlich Verdunstungskühle produzieren.
- Schütze dich durch leichte, helle Kleidung aus atmungsaktiven Materialien wie Baumwolle oder Leinen. Diese Stoffe lassen Luft zirkulieren und verhindern Hitzestaus. Eine Kopfbedeckung schützt zusätzlich vor Überhitzung.
- Nutze Sonnenschutzmittel mit hohem Lichtschutzfaktor, um Sonnenbrand zu vermeiden.



#### TRINKE REGELMÄSSIG

Achte darauf, regelmäßig und ausreichend zu trinken, um einer Dehydrierung vorzubeugen. Besonders ältere Menschen haben oft ein vermindertes Durstgefühl und sollten bewusst ans Trinken denken.

- Nimm stets eine Wasserflasche mit, besonders bei längeren Aufenthalten im Freien.
- Vermeide alkohol-, koffeinhaltige oder stark gesüßte Getränke, da sie deinen Flüssigkeitshaushalt belasten können.
- Vermeide nach Möglichkeit anstrengende körperliche Aktivitäten in der Mittagshitze. Falls du dich doch bewegen musst, lege regelmäßig Pausen im Schatten ein. Vielleicht gibt es auch die Möglichkeit flexibler Arbeitszeiten durch den Arbeitgeber?
- Plane sportliche Aktivitäten oder anstrengende Gartenarbeit für die frühen Morgen- oder späten Abendstunden, wenn die Temperaturen angenehmer sind.

## Zukünftiges Klima im Landkreis Göppingen

"Das Wetter" ist für alle fühlbar, "das Klima" ist eine statistische Größe.  
In der Klimatologie werden Zeiträume von 30 Jahren "Wetter" zu einer Klimaperiode zusammengefasst.

In unserer Klimaanalyse wurden Änderungen des Klimas bei einer globalen Erwärmung von 2°C untersucht. Es wurden die Verhältnisse von 1971–2000 mit den erwarteten Werten für 2030–2060 verglichen. Dabei hängt es von den Emissionen ab, wann genau die 2°C erreicht werden sein. Je weniger Emissionen und mehr Klimaschutz – desto später wird diese Schwelle erreicht werden.



Temperatur  
+ 1,5 Grad



Sommertage  
+ 15 Tage



Hitze  
+ 0,5 Tage



Trockenperiode  
+ 1,5 Tage



Niederschlag Sommer  
- 35 mm



Niederschlag Winter  
+ 0,6 mm



Vegetationsperiode  
+ 30 Tage

### Das Klima zur Folge:

- Zunahme der Hitzebedeutung:  
Die Anzahl der Sommertage steigt von 21 (1971–2000) auf 34 Tage auf der Schwäbischen Alb und von 39 auf 56 Tage im restlichen Landkreis.
- Die Anzahl der heißen Tage steigt von 3 (1971–2000) auf 7 Tage auf der Schwäbischen Alb und von 6 auf 14,5 Tage im restlichen Landkreis.
- In einzelnen Bereichen entlang der unteren Fläe kann die Anzahl der heißen Tage sogar um 13 Tage auf bis zu 21 Tage steigen.
- Die Trockenperioden (ohne jeglichen Niederschlag) verlängern sich um 1,5 Tage auf bis zu 14 Tage.
- Kolonierung von Niederschlagern vom Sommer in den Winter, bei größerer Mehrschichtigkeit von Gewittern und Starkregen im Sommer und weniger Schweiß im Winter.
- Die Vegetationsperiode verlängert sich um 30 Tage von 240 bis 283 Tage (aktuell 215 bis 253 Tage).



## TIPPS FÜR IHR EIGENES WOHLBEFINDEN

- Gebäudesanierung: Dämmung, Wärmepumpe mit Kühlfunktion
- Gartengestaltung: Entsiegeln, Beschattung durch Grün, klimaresistente Pflanzen wählen
- Auf Durchzug lüften, Fenster tagsüber möglichst von außen abdunkeln
- Geräte nicht unnötig laufen lassen
- Ausreichend trinken, und zwar regelmäßig – kein Alkohol, Zuckriges, Koffein
- Ernährung anpassen: leichtere, kleinere Mahlzeiten, mineralhaltig (Bananen, Nüsse, grünes Gemüse, Salziges)
- Evtl. Medikamente vom Arzt anpassen lassen, Medikamente richtig lagern
- Terminplanung an Temperaturen anpassen und unbedingt die Zeit zwischen 12 und 18 Uhr meiden
- Nimm Symptome ernst! Im Notfall 112

**VIELEN DANK**



**FÜR IHRE ZEIT UND AUFMERKSAMKEIT**

Astrid Geiger  
E-Mail: [teamklima@lkgp.de](mailto:teamklima@lkgp.de)  
Telefon: 07161 / 202-2286

Moritz Paul  
E-Mail: [teamklima@lkgp.de](mailto:teamklima@lkgp.de)  
Telefon: 07161 / 202-2288

Thema Klima:  
[www.team-klima.de](http://www.team-klima.de)

Thema Gesundheit  
<https://www.landkreis-goeppingen.de/landkreis/gesundheitsamtlokal>